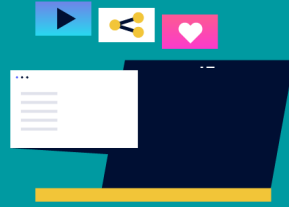




Bilan saison touristique 2023

PLAY ▶

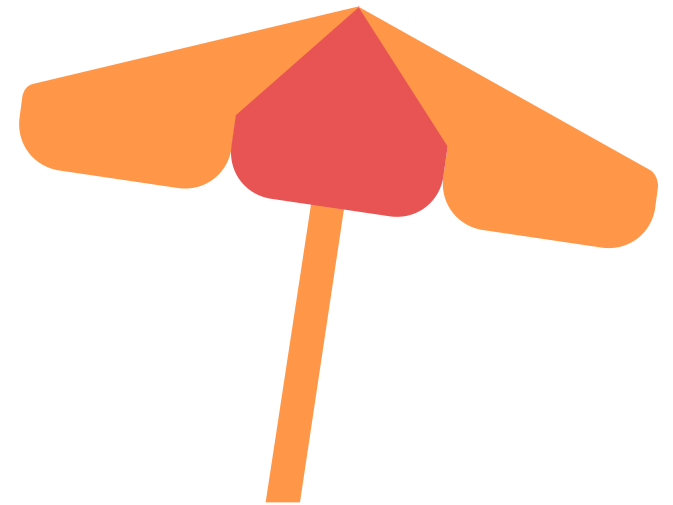
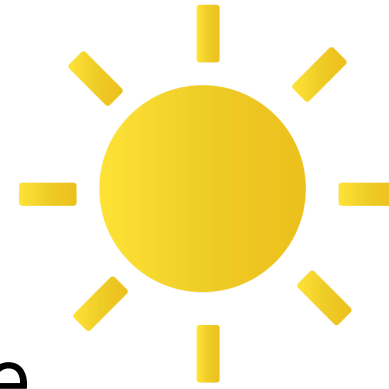




CONTEXTE NATIONAL



Une fréquentation de la clientèle française **satisfaisante** avec un été marqué par le retour des **clientèles internationales**





64 à 67 **milliards d'euros** : l'estimation des recettes attendues cette année, en provenance des touristes étrangers

(58 milliards en 2022)

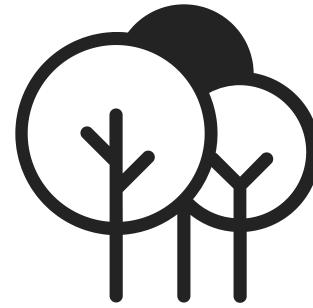




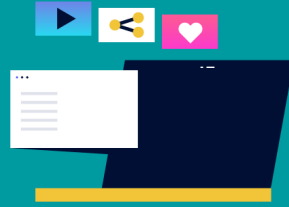
Malgré l'inflation et une météo capricieuse, **67%** des français sont partis en vacances en juillet/août (**64% en 2022**) et **88%** d'entre eux ont choisi la France



une **hausse** de fréquentation en juillet/août



pour la montagne et la campagne



CONTEXTE RÉGIONAL



Un bilan global **positif** malgré des situations contrastées

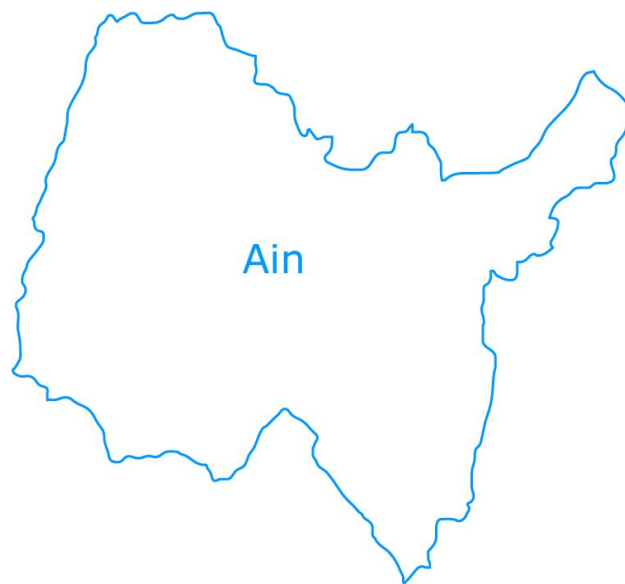


Une hausse de **1.9%** des nuitées en juillet/août par rapport à 2022



Les Auralpins, premiers
consommateurs de la Région
(**35%** des visiteurs contre **32%** en 2022)

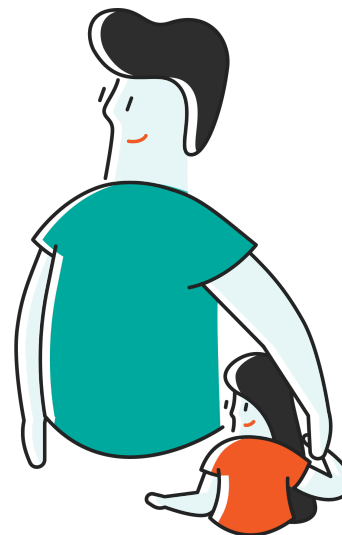
CONTEXTE RÉGIONAL



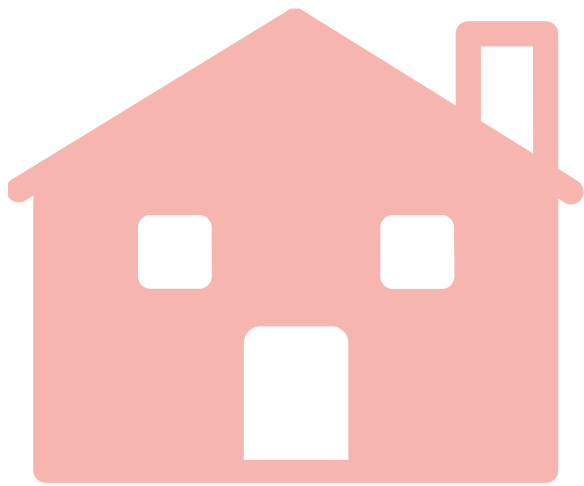
ont connu la plus **forte hausse** de fréquentation en région AURA



Des résidences secondaires plus occupées

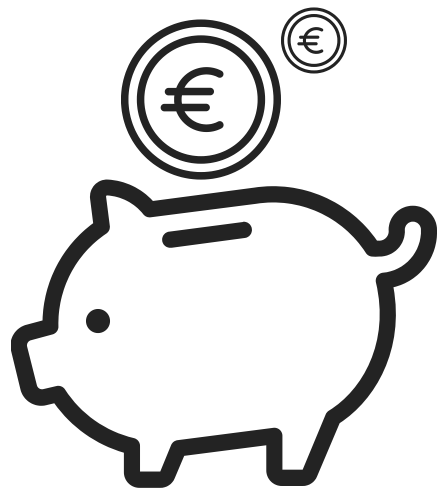


Des séjours plus courts





Une diminution des dépenses pour une partie de la clientèle, signalée plus particulièrement :



- par les restaurateurs
- les hôteliers
- les prestataires d'activités outdoor



La saison touristique EN HAUTE-LOIRE

NUITÉES



Fréquentation touristique de MAI à SEPTEMBRE

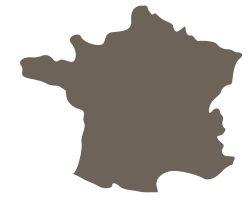
Le dispositif "Orange Flux Vision Tourisme"

Nuitées



+6,8% / 2022

PART DES CLIENTELES



française

83%



étrangère

17%



-0,5% / 2022

La saison touristique
en HAUTE-LOIRE



ZOOM Fréquentation touristique juillet/août

Le dispositif "Orange Flux Vision Tourisme"

Nuitées



+8 % / 2022

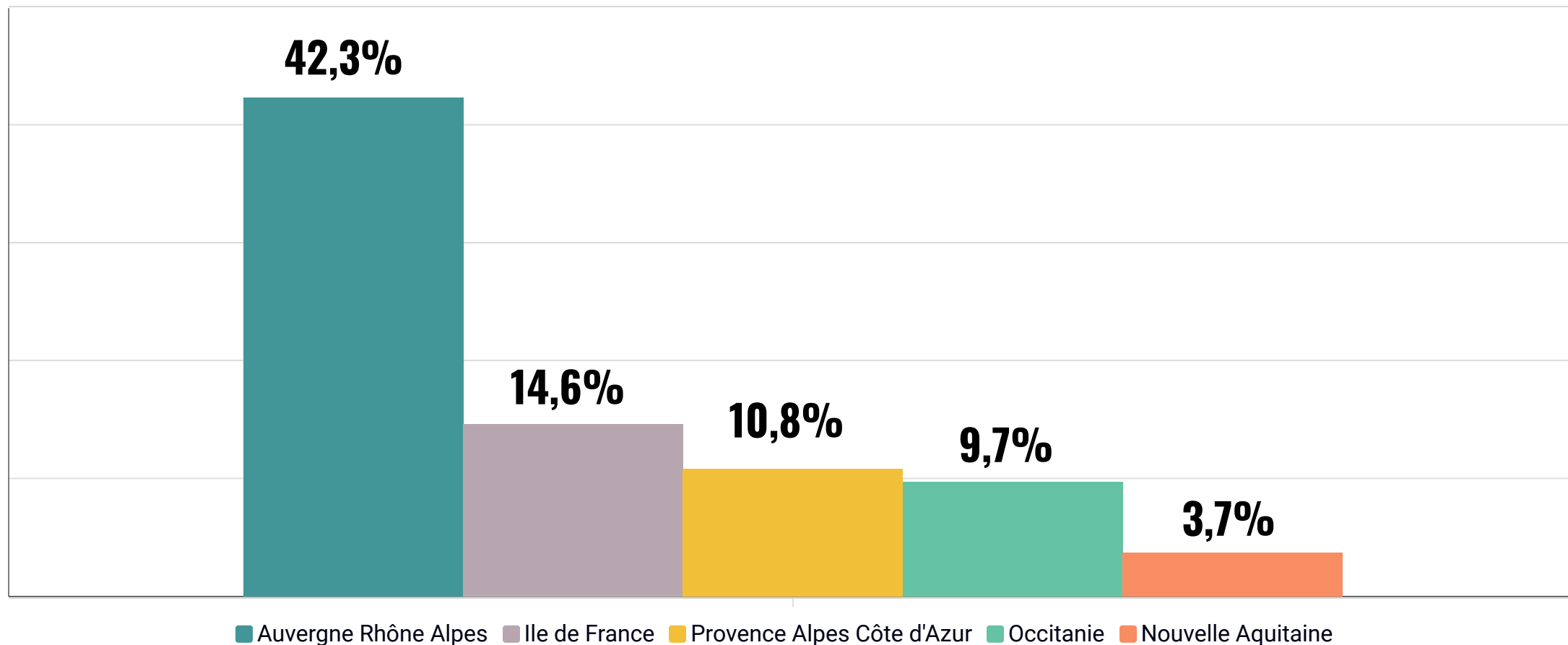
La saison touristique
en HAUTE-LOIRE



La saison touristique
en HAUTE-LOIRE



Top 5 des régions émettrices de clientèle de mai à septembre



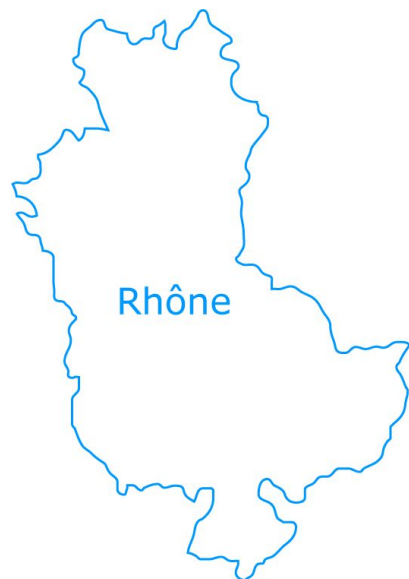


Top 5 des départements émetteurs de clientèle de mai à septembre



Loire

11,8% des
nuitées



Rhône

11,1% des
nuitées



Puy de Dôme

5,8% des
nuitées



Bouches du Rhône

5,6% des
nuitées



Isère

3,9% des
nuitées

La saison touristique
en HAUTE-LOIRE



Top 5 des pays émetteurs de clientèle de mai à septembre

Pays-Bas



14,2% des
nuitées



Allemagne



13,9% des
nuitées

Belgique



7,3% des
nuitées

Royaume-Uni



7% des
nuitées

Suisse



6,4% des
nuitées

1

2

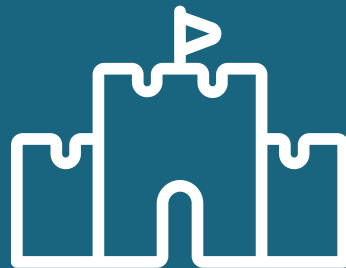
3

4

5



EXCURSIONNISTES



Fréquentation touristique de MAI à SEPTEMBRE

Le dispositif "Orange Flux Vision Tourisme"

Excursionnistes



La saison touristique
en HAUTE-LOIRE



ZOOM Fréquentation touristique juillet/août

Le dispositif "Orange Flux Vision Tourisme"

Excursionnistes



-21% / 2022

La saison touristique
en HAUTE-LOIRE

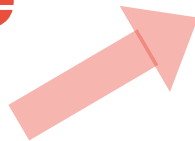




**Les hébergements
commercialisés en juillet/août
sur les plateformes**

AIRBNB et ABRITEL

Une économie qui ne cesse de croître



Abritel®

Hébergements commercialisés

Plus de 2 500 en juillet et en août

(+ 20% par rapport à juillet/août 2022)

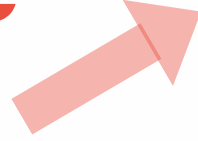
Hébergements réservés

2 150 en juillet et en août

(+ 13% par rapport à juillet/août 2022)



Une économie qui ne cesse de croître



Abritel®



Nombre de nuitées vendues

393 000 en juillet/août



Part des nuitées vendues sur Airbnb et Abritel en juillet/août

Elles représentent **18,7%** de l'ensemble des nuitées consommées en Haute-Loire



Zoom sur la fréquentation de sites "pleine nature" et itinéraires emblématiques

Zoom sur la fréquentation de sites "pleine nature" et itinérances emblématiques

Lac du Bouchet



+3% / 2022



du 1er mai au 15 septembre

103 400 pers.



Lac du Bouchet

Lac du Bouchet

Juillet – Août

69 000 pers.



Zoom sur la fréquentation de sites "pleine nature" et itinérances emblématiques

Les Estables et Le Massif du Mézenc



+12% / 2022



+1% / 2022

Les Estables

du 1er mai au 30 septembre

151 000 excursionnistes

Juillet – Août

90 000 excursionnistes



Le Massif du Mézenc

du 1er mai au 15 septembre

44 600 personnes

Juillet – Août

27 500 personnes



Les Estables

Le Massif du Mézenc

Zoom sur la fréquentation de sites "pleine nature" et itinérances emblématiques

Cascade de la Beume

Cascade de la Beume

Juillet – Août

29 700 pers.



du 1er mai au 15 septembre

41 000 pers.



Cascade de la Beume



+7% / 2022

Zoom sur la fréquentation de sites "pleine nature" et itinérances emblématiques

Lavalette

Lavalette

Juillet – Août

42 200 pers.



Lavalette



du 1er mai au 15 septembre

73 200



+2% / 2022

Zoom sur la fréquentation de sites "pleine nature" et itinérances emblématiques

Le chemin de Saint-Jacques (GR65)



Zoom sur la fréquentation de sites "pleine nature" et itinérances emblématiques

Le chemin de Stevenson (GR70)



+8% / 2022



du 1er mai 15 septembre

11 000 pers.



GR70

Juillet – Août

4 400 pers.

GR70 - Chemin de Stevenson

Zoom sur la fréquentation de sites "pleine nature" et itinérances emblématiques Via Fluvia

Estimation du nombre de personnes
du 1er mai au 15 septembre



29 200



+1% / 2022



Zoom sur la fréquentation de sites "pleine nature" et itinérances emblématiques

Sites d'escalade

du 1er mai au 15 septembre



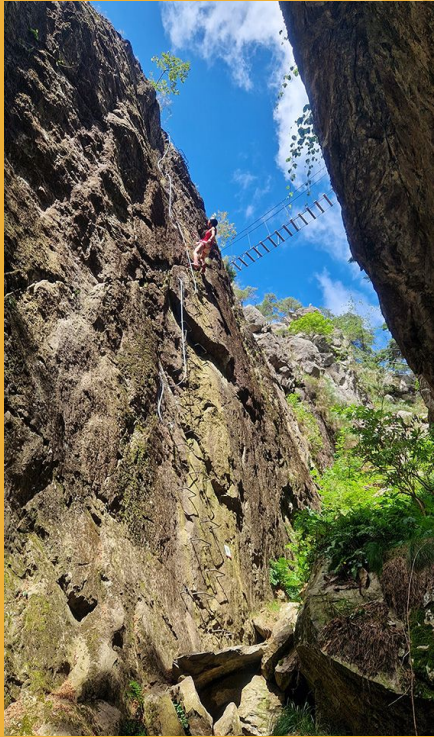
5 700 pers.

Via Ferrata - Le Pertuis



2 800 pers.

Site des Roches - Fay-sur-Lignon





La parole aux

PROFESSIONNELS

Les principaux facteurs de **satisfaction** des professionnels par ordre d'importance



1 L'attractivité touristique du département

2 L'image d'une destination refuge en cas de forte chaleur

3 Bonne météo

4 Plus de clientèle de proximité

5 Les animations et événements du territoire

6 Les réservations de dernière minute

La parole aux professionnels

Les principaux facteurs d'insatisfaction des professionnels par ordre d'importance



1 La baisse du pouvoir d'achat

4 Le manque de clientèle étrangère

2 La hausse des prix du carburant/énergie

5 Les impacts climatiques
(manque d'eau – sécheresse...)

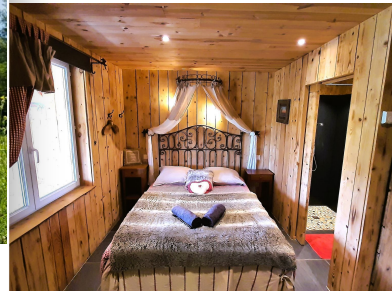
3 La mauvaise météo

6 Les annulations de dernière minute

La parole aux professionnels

TAUX DE SATISFACTION DES DIFFÉRENTES FILIÈRES D'HÉBERGEMENTS

Saison jugée bonne



Campings

86%

Villages de vacances/centres d'accueil

75%

Chambres d'hôtes

69%

hôtels/hôtels - restaurants

67%

Gîtes d'étape/
Gîtes de groupes

65%

Meublés de tourisme

64%

La parole aux professionnels

LA SAISON VUE PAR LES PRESTATAIRES DE PLEINE NATURE



Prestataires d'activités de pleine nature



63% : activité moyenne
12% : activité mauvaise

Les 3 facteurs d'insatisfaction

- La hausse des prix du carburant/énergie
- La baisse du pouvoir d'achat
- Mauvaise météo

La parole aux professionnels

Changements climatiques, pouvoir d'achat

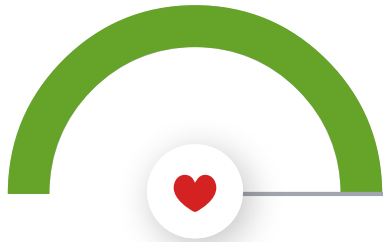
Quel impact sur la fréquentation ?



La parole aux professionnels

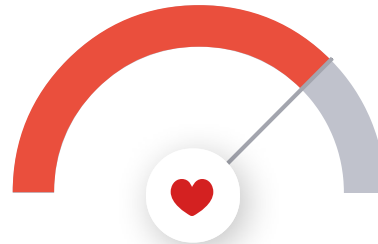
Les festivals – LA FRÉQUENTATION

Très satisfait



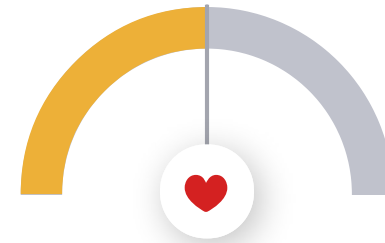
- Festival de La Chaise-Dieu
- Festival Nuits de Rêve
- Fêtes du Roi de l'Oiseau
- Les Basaltiques
- Festival de Craponne
- Festival en Gévaudan
- Interfolk
- Festival Loir'en Zic

Satisfait



- Festival du Monastier
- Festival Musiques en Vivarais/Lignon
- Festival de guitare de Chanteuges

Moyennement satisfait



- Les Escales Brivadoises
- Lecture sous l'arbre
- Apéros Musicaux de Blesle

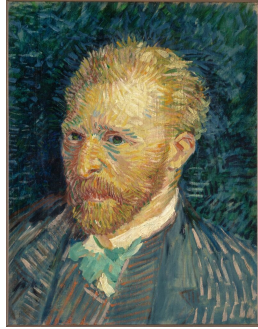
La parole aux professionnels

Les expositions phares

Autoportraits. De Cézanne à Van Gogh

Du 29 avril au 17 septembre
Musée Crozatier - Le Puy-en-Velay

57 000 visiteurs



Cabu. Dessins de la rafle du Vel d'Hiv

Du 22 juin au 30 septembre
Lieu de Mémoire - Le Chambon-sur-Lignon

12 800 visiteurs



Ernest PIGNON-ERNEST

Du 1er juillet au 15 octobre
LeDoyenné - Brioude

**nombre de visiteurs
non communiqué**



La parole aux professionnels

LA PAROLE AUX PROFESSIONNELS – SITES DE VISITES

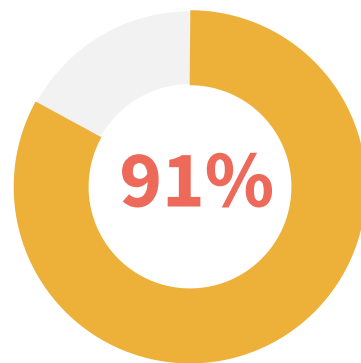
Bilan de mai à septembre



Les sites de visites

Taux de satisfaction

Bonne fréquentation

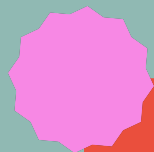


70% en 2022

Les 3 principaux facteurs de satisfaction

- L'attractivité du département
- Plus de clientèle régionale
- Bonne météo

La parole aux professionnels



My
haute-loire

LE SECRET LE MIEUX GARDÉ D'AUVERGNE



Merci de votre attention !

